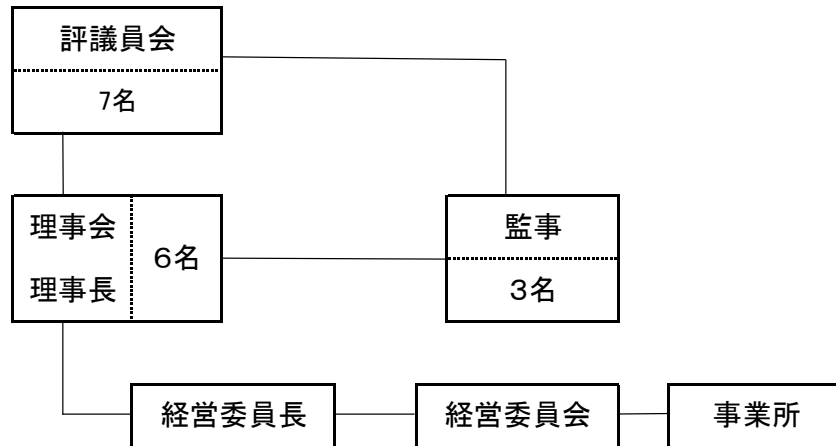


社会福祉法人 **長野県知的障害者育成会** 組織図

【運営母体：長野県手をつなぐ育成会】

【設立：平成14年10月31日】

2019.4.1



本 部(事務局)
〒380-0928 長野市若里7-1-7
長野県社会福祉総合センター5階
TEL 026-227-6811
FAX 026-227-6836
Email: houjin@ikuseikai-nagano.jp
HP http://www.ikuseikai-nagano.jp

事業所名	開設 年月日	〒 住 所 Email	電 話 FAX
ドリームワークス	H21.4.1	390-1243 松本市神林5611-4 dreamworks@diobosco.com	0263-86-8812 0263-50-5039

生活介護 20人
就労継続支援B型 10人
特定相談支援・障害児相談支援

エルサポートパノラマ	H19.4.1	390-0877 松本市沢村1-10-9 panorama@po.mcci.or.jp	0263-35-0811 0263-87-8046
------------	---------	--	------------------------------

就労移行支援 6人
就労継続支援B型 25人
共同生活援助「パノパノ」「ポノ」12人
特定相談支援・障害児相談支援

小諸みかげ	H19.2.1	384-0808 小諸市御影新田2238-1 komoro@bb-square.com	0267-26-1301 〃
-------	---------	--	-------------------

生活介護 7人
就労継続支援B型 13人
特定相談支援・障害児相談支援

Lサポート・久堅農園	H19.4.1	395-0024 飯田市東栄町3108-1 iidaai@mis.janis.or.jp	0265-53-2294 0265-49-8857
------------	---------	---	------------------------------

生活介護 13人
就労継続支援B型 18人

(久堅農園)	H18.10.1	399-2604 飯田山下久堅柿野沢3333番地 qq5n24r9n@song.ocn.ne.jp	0265-29-8744 〃
--------	----------	--	-------------------

共同生活援助「柿野沢」「ほたる」10人
特定相談支援

小諸市福祉企業センター	H27.10.1	384-0061 小諸市加増一丁目2番18号 komoro-fkc@ctknet.ne.jp	0267-22-1586 0267-22-1680
-------------	----------	--	------------------------------

生活保護授産 25人
就労移行支援6人
就労継続支援B型 19人